



Philips Signage Solutions
Pantalla Q-Line

43 pulg.

Retroiluminación LED directa
Full HD

SignageSolutions

BDL4330QL

Intensifica tu experiencia de señalización

con un rendimiento inteligente incalculable

Ofrece imágenes sorprendentemente nítidas de una forma más ecológica. Alto rendimiento y alta fiabilidad, pero con un bajo consumo, es perfecta para proyectos en los que hay que darlo todo.

Maximiza el impacto de tu mensaje

- LED Full HD para unas imágenes LED brillantes con un contraste increíble
- Gestiona y controla la red de forma remota a través SmartControl

Soluciones innovadoras para cualquier aplicación de señalización

- Gestión de contenidos gratuita y fácil de usar con SmartCMS
- Conecta y controla el contenido a través de la nube con HTML5
- Guardar y reproducir contenido con la memoria interna
- Programa lo que quieras y cuando quieras con SmartPlayer

Mejor para ti, para tu negocio y para tu público

- Muestra imágenes clásicas de forma coherente gracias a la imagen digital
- SmartPower para ahorrar energía

Destacados

Tecnología Full HD LED

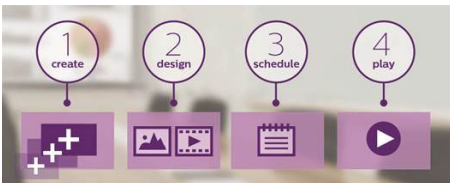
La calidad de la imagen importa. Las pantallas habituales ofrecen buena calidad, pero sabemos que tú esperas más. Imagina disfrutar de una visualización tan real como la vida misma en la que se fusionen la perfección de los detalles, un ajuste de brillo alto, contrastes inigualables y colores realistas.

SmartControl



El paquete de software SmartControl te permite controlar y gestionar de forma remota la red de pantallas través de RJ45 y RS232C. Identifica fácilmente las pantallas y realiza todos los ajustes de las pantallas de forma precisa, incluyendo las configuraciones de resolución, brillo, contraste, pared de vídeo y la clonación de los ajustes en toda la red.

SmartCMS



Sistema de gestión de contenidos gratuito y fácil de usar que funciona exclusivamente con las pantallas de soluciones de señalización de Philips para gestionar los contenidos de señalización digital. Con SmartCMS puedes crear y programar tus propios contenidos ininterrumpidamente. Para reproducir solo tienes que crear una red, diseñar tus

contenidos y programar tu lista de reproducción.

Navegador HTML5 integrado



Conecta y controla el contenido a través de la nube con el navegador HTML5 integrado. Diseña los contenidos de señalización en línea y conéctalos a una pantalla o a la red completa. Para reproducir contenidos basados en la nube solo tienes que conectar un cable de Internet RJ45 para realizar la conexión de red y conectar la pantalla con la dirección URL específica.

Memoria interna

Guarda y reproduce contenido con la memoria interna. Carga tus archivos multimedia en la pantalla y reproduce contenido de forma inmediata. Junto con el navegador interno, también sirve como memoria caché al transmitir contenidos en línea. Si la red falla, la memoria interna permite seguir transmitiendo el contenido, ya que reproduce una versión del mismo almacenada en caché, lo que garantiza que puedas seguir disfrutando de tus archivos multimedia incluso cuando no hay conexión de red.

SmartPlayer

Convierte tu USB en un dispositivo de señalización digital realmente rentable. Solo tienes que guardar los contenidos (vídeos, audio e imágenes) en un USB y reproducirlos en la pantalla. Crea una lista de reproducción y programa el contenido a través del menú de la pantalla. Podrás disfrutar de tus propias listas en cualquier momento y lugar.

Imagen digital clínica



La imagen digital te ayuda a revisar y analizar imágenes clínicas con un rendimiento de visualización coherente y preciso. Para conseguir realizar interpretaciones clínicas fiables, nuestras pantallas profesionales se suministran calibradas de fábrica con el fin de ofrecer un rendimiento de visualización estándar en escala de grises optimizado. Gracias a la imagen digital, destacará en todos los aspectos del cuidado del paciente.

SmartCollection

SmartCollection

SmartCollection te ofrece soluciones personalizables para satisfacer tus requisitos específicos.

Las últimas innovaciones se ofrecen tanto a los integradores de sistemas como a los proveedores de soluciones, mientras que el público puede disfrutar de soluciones e impactantes. Al desarrollar innovaciones inteligentes, nos centramos en soluciones que ofrecen atención, innovación e impacto.

Especificaciones

Imagen/Pantalla

- Tamaño pant. en diagonal: 42,5 pulgada / 108 cm
- Resolución de pantalla: 1920 x 1080 p
- Resolución óptima: 1920 x 1080 a 60 Hz
- Brillo: 350 cd/m²
- Relación de contraste (típica): 3000:1
- Relación de contraste dinámico: 500.000:1
- Tiempo de respuesta (típico): 6,5 ms
- Relación de aspecto: 16:9
- Ángulo de visualización (h / v): 178 / 178 grado
- Punto de píxel: 0,49 x 0,49 mm
- Colores de pantalla: 16,7 millones
- DICOM: Imagen digital clínica

Resolución de pantalla compatible

Formatos informáticos

Resolución	Frecuencia de actualización
640 x 480	60, 67, 72, 75 Hz
800 x 600	56, 60, 72, 75 Hz
1024 x 768	60 Hz
1280 x 768	60 Hz
1280 x 800	60 Hz
1360 x 768	60 Hz
1366 x 768	60 Hz
1440 x 900	60 Hz
1920 x 1080	60 Hz

Formatos de vídeo

Resolución	Frecuencia de actualización
480i	60 Hz
480p	60 Hz
576p	50 Hz
576i	50 Hz
720p	50, 60 Hz
1080i	50, 60 Hz
1080p	50, 60 Hz

Conectividad

- Entrada de vídeo: DVI-D, HDMI, Componentes (RCA), Compuesto (RCA), VGA (D-Sub analógica)
- Entrada de audio: Toma de 3,5 mm, Audio izquierdo/derecho (RCA)
- Salida de audio: Audio izquierdo/derecho (RCA), Conector de 3,5 mm
- Control externo: RJ45, Toma RS232C (entrada/salida) de 2,5 mm, Toma de infrarrojos (entrada/salida) de 3,5 mm
- Otras conexiones: USB

Cómodas funciones

- Memor.: Acceso a memoria interna, EMMC de

8 GB

- Funciones de protección de pantalla: Desviación de píxeles
- Funciones de ahorro de energía: Apagado/encendido inteligente
- Matriz de mosaico: Hasta 15 x 15
- Inicio: Retardo de encendido, Estado de encendido, Encendido en LAN
- Ventana de inicio: activar/desactivar logotipo de Philips
- Control de teclado: Se puede bloquear, Oculto
- Con control de red: RS232, RJ45, Sólo un cable (HDMI-CEC)
- Señal de bucle intermedio: RS232, Bucle intermedio IR

Dimensiones

- Anchura del bisel: 11,9 (TLR)/14,9 (B) mm
- Dimensiones del equipo (An. x Al x Pr.): 968,2 x 559,4 x 59,9 mm
- Dimensiones del equipo, en pulgadas (An. x Al x Pr.): 38,12 x 22,02 x 2,36 pulgada
- Montaje VESA: 400 x 400 mm, 200 x 200 mm, M6
- Peso del producto: 8,7 kg
- Peso del producto (lb): 19,18

Condiciones de funcionamiento

- Rango de temperatura (funcionamiento): 5 ~ 40 °C
- Rango de temperaturas (almacenamiento): -20 ~ 60 °C
- Humedad relativa: 20 ~ 80 %
- MTBF: 50.000 hora(s)

Potencia

- Consumo (modo de encendido): 87 W (prueba EnergyStar 6.0)
- Red eléctrica: 100 ~ 240 V de CA
- Consumo en modo de espera: < 0,5 W

Sonido

- Altavoces integrados: 2 x 10 W RMS

Aplicaciones multimedia

- Reproducción de vídeos a través de USB: 3G2, 3 GP, ASF, ASX, AVI, DAT, DivX, F4V, FLV, M2TS, M4V, MK3D, MKV, MOV, MP4, MPE, MPEG, MPG, MTS, QT, TRP, TS, TTS, VOB, WEBM, WMV, Xvid
- Reproducción de imágenes a través de USB: BMP, GIF, JPEG, JPG
- Reproducción de audio a través de USB: AAC,

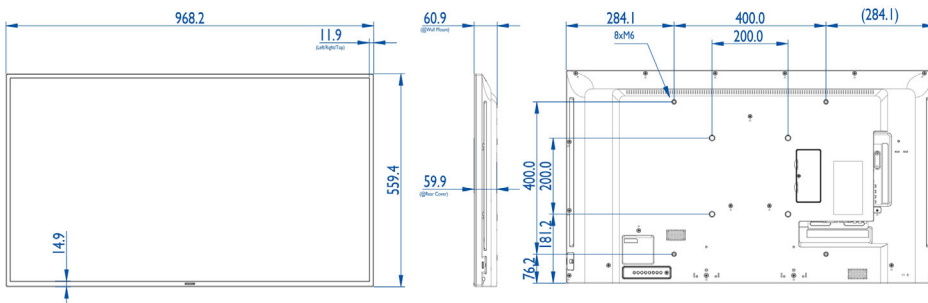
AC3, AIF, AIFF, AMR, EC3, M4A, MP3, OGA, OGG, WAV, WMA

Accesorios

- Accesorios incluidos: Cable de alimentación de CA, Cable RS232, Cable VGA, Control remoto, Pilas para mando a distancia, Manual de usuario en CD-ROM, Guía de inicio rápido

Varios

- Garantía: 3 años de garantía
- Idiomas de los menús en pantalla: Español, Francés, Alemán, Italiano, Polaco, Ruso, Español, Turco, Chino simplificado, Chino tradicional
- Aprobación de regulaciones: CE, CCC, UL/cUL, C-Tick, BSMI, CB, GOST, CECP, EPA



Fecha de emisión
2015-06-08

Versión: 1.1.1

12 NC: 8670 001 22319
EAN: 87 12581 73030 7

© 2015 Koninklijke Philips N.V.
Todos los derechos reservados.

Las especificaciones están sujetas a cambios sin previo aviso. Las marcas registradas son propiedad de Koninklijke Philips N.V. o de sus propietarios respectivos.

www.philips.com